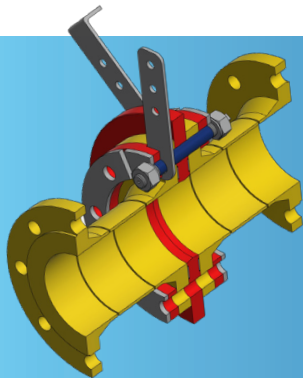




Gas

**GWF**



# Isolierflanscharmatur HP2 Dplus

DN 50 - 150

## Ihre Vorteile

- Kompakte, gegen Rohrzusatzkräfte widerstandsfähige und auf Dauer technisch dichte Isolierflanscharmatur:  
**Betriebssicherheit der Anlage ohne Störungen gewährleistet bei gleichzeitig aktivem Umweltschutz**
- Mechanisch wartungsfrei:  
**Werterhaltung der Anlage**
- Regelkonforme, nach dem Stand der Technik hergestellte Isolierflanscharmatur:  
**Sicherheit für den Betreiber der Anlage**
- Grösserer Aussendurchmesser des Isolierflansches gegenüber demjenigen des Vorschweisflansches:  
**Schutz der Isoliertrennstelle vor unbeabsichtigter Überbrückung**

## Einsatzgebiet

- Sichere, elektrische Trennung von Stahlleitungen in einem „Kathodischen Korrosionsschutz-System“
- Verhinderung von Korrosion bei „Schwarz-Weiss-Verbindungen“ im Erdgas/Biogas-Rohrleitungs- resp. Anlagenbau

## Eigenschaften

- Isolierflanscharmatur Ausführung Flansch/Flansch [FL/FL]
- Isolierflanscharfarbe: Orange (Signalfarbe)
- Wellenringdichtungen im Kraftnebenschluss
- Vormontierte Kabellaschen zum nachträglichen Einbau einer Ex-Funkenstrecke
- Polyolefin beschichtete Schraubenbolzen
- Selbstschmierende Oberflächenbeschichtung der Schraubenbolzen und Muttern
- Flansche gemäss DIN EN 1092-1
  - Dichtfläche A: Innere Flansche
  - Dichtfläche B1: Äussere Flansche
- Druckstufe PN 16
- Temperaturbereich -20 °C bis +60 °C
- Witterungsbeständiges, dauerhaftes Typenschild
- Fertigteilvernahme nach DIN 1594
- Konform zur Druckgeräterichtlinie 2014/68/EU

## Optionen

- Isolierflanscharmatur Ausführung Flansch/Anschweissende [FL/AE] oder Anschweissende/Anschweissende [AE/AE]
- Andere PN Druckstufen
- ASME Druckstufen
- Ex-Funkenstrecke für Ex-Zone 1 oder Ex-Zone 2

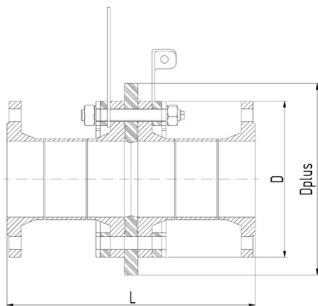
# Technische Daten

Baureihe			Isolierflanscharmatur HP2 Dplus											
Ausführung			FL/FL	FL/AE	AE/AE	FL/FL	FL/AE	AE/AE	FL/FL	FL/AE	AE/AE	FL/FL	FL/AE	AE/AE
Nennweite	DN	mm	50	50	50	80	80	80	100	100	100	150	150	150
Druckstufe	PN	bar	16	16	16	16	16	16	16	16	16	16	16	16
Temperaturbereich	T	°C	-20 bis +60 °C	-20 bis +60 °C	-20 bis +60 °C	-20 bis +60 °C	-20 bis +60 °C	-20 bis +60 °C	-20 bis +60 °C	-20 bis +60 °C	-20 bis +60 °C	-20 bis +60 °C	-20 bis +60 °C	-20 bis +60 °C

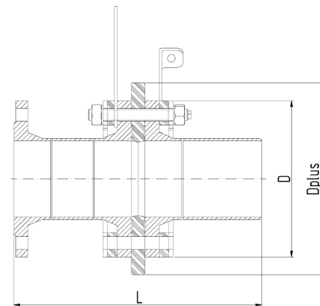
Baureihe			Isolierflanscharmatur HP2 Dplus											
Baulänge	L	mm	320	320	320	340	340	340	350	350	350	370	370	370
Aussendurchmesser der Vorschweissflansche	D	mm	165	165	165	200	200	200	220	220	220	285	285	285
Lochkreisdurchmesser	k	mm	125	125	125	160	160	160	180	180	180	240	240	240
Lochdurchmesser	l	mm	18	18	18	18	18	18	18	18	18	22	22	22
Anz. Schrauben	Stk.		4	4	4	8	8	8	8	8	8	8	8	8
Aussendurchmesser des Isolierflansches	Dplus	mm	205	205	205	260	260	260	280	280	280	345	345	345
Distanz für Ex-Funkenstrecke	E	mm	215	215	215	233	233	233	243	243	243	300	300	300
Gewicht		ca. kg	16	13	11	23	20	16	27	23	18	45	37	30

## Massbilder

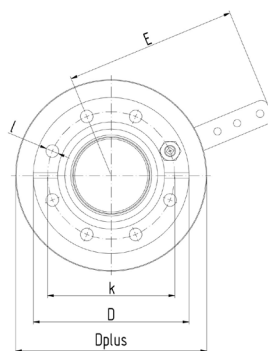
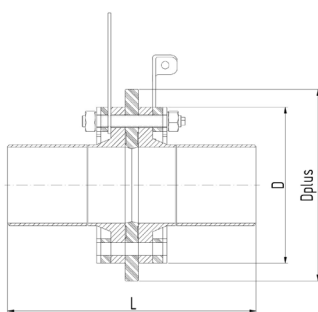
Ausführung [FL/FL]



Ausführung [FL/AE]



Ausführung [AE/AE]



## Einbaulagen

Rohrleitung: waagrecht —  
senkrecht |

## Werkstoffe

Isolierflansch: Duroplast Isoliermaterial auf Basis von Baumwolle/Epoxidharz  
Schraubenbolzenbeschichtung: Polyolefin  
Rohr/Flansch: Stahl

GWF MessSysteme AG T +41 41 319 50 50  
Obergrundstrasse 119 F +41 41 310 60 87  
6005 Luzern, Schweiz info@gwf.ch, www.gwf.ch

Technischer Support:  
T +41 41 319 52 00, support@gwf.ch